

Nuovo progetto - vicino alle piste da sci

Rif :





IMMOBILIEN
TONIDANDEL

IMMOBILIARE
Nel paese idilliaco di Trodena nel parco naturale, in posizione centrale e poco distante dai famosi centri sciistici delle Dolomiti e dai conosciuti sentieri del corno di Trodena e della val di Fiemme, proponiamo questo progetto di nuova costruzione che prevede un edificio su 3 piani con 12 unità abitative.

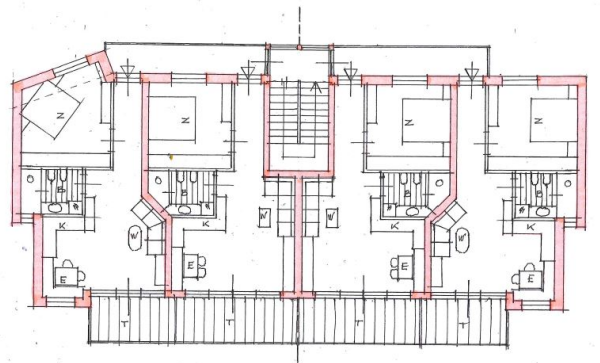
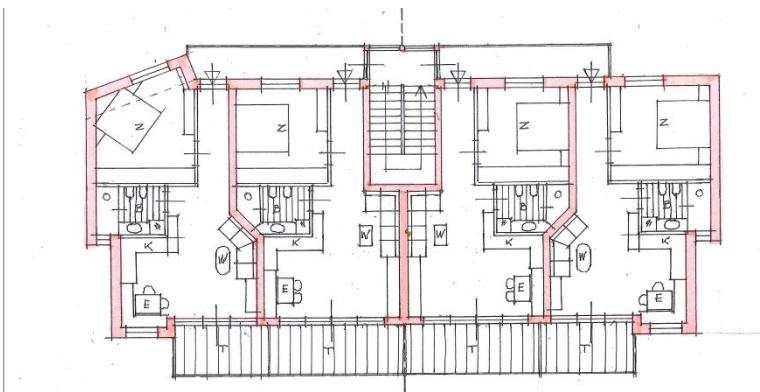
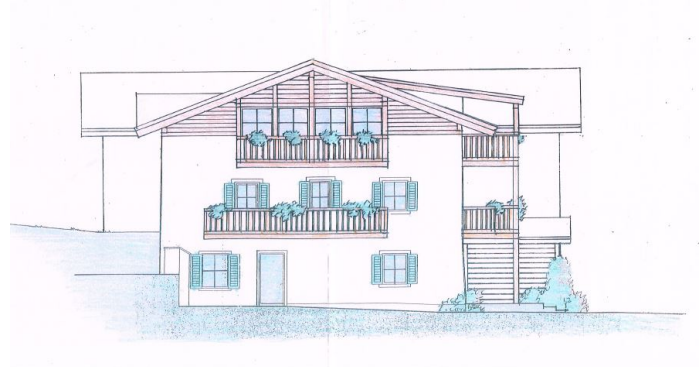
Gli appartamenti non sono convenzionati e possono dunque essere liberamente occupati senza criteri di residenza ed essere utilizzati come prima abitazione oppure casa vacanza.

Il progetto prevede la realizzazione di bilocali composti in modo seguente: atrio- corridoio, stanza da letto, bagno, soggiorno- cucina con affaccio sul terrazzo.

Ripostiglio in cantina incluso nel prezzo.

Posto auto in garage extra ad € 20.000.

Prezzo: 165.000 € Mq: 50 Camere: 1 Posti letto: 0 Bagni: 1





IMMOBILIEN
TONIDANDEL
IMMOBILIARE

-